

# Éco conception des soins

- Green Bloc
- Green Réa

Avec le mécénat de :



Soutenez la démarche RSE  
du CHU, faites un don :  
<https://isj.chu-toulouse.fr>



## Quand les blocs et la réanimation se mobilisent pour réduire leur impact écologique



### L'idée de départ

Partant du constat que 20 à 30% de la production de déchets d'un établissement de santé est générée par les blocs opératoires, une équipe de l'hôpital Pierre-Paul Riquet, pilotée par le Dr Charlotte Martin, médecin anesthésiste réanimateur en neurochirurgie et responsable de l'unité des blocs des urgences, s'est lancée dans un **projet de tri et de valorisation des déchets appelé « Green Bloc »** en lien avec les recommandations de la Société Française d'Anesthésie et de Réanimation.



*l'équipe Green Bloc*

### Les objectifs

Engager une démarche vertueuse de protection de l'environnement dans les blocs des Hôpitaux de Toulouse, et dynamiser une nouvelle forme de cohésion d'équipe interprofessionnelle autour d'une dynamique citoyenne de Développement Durable (DD).

### CHIFFRES CLÉS



1 intervention

=



Déchets d'un foyer de  
4 personnes en 1 semaine



72 tonnes de déchets  
revalorisés en 2021



2020

DAOM\* 60%  
DASRI\*\* 40%

2021

DAOM\* 84%  
DASRI\*\* 16%

1 tonne de DAOM = 270 euros = 363 kg de CO<sub>2</sub>

1 tonne de DASRI = 720 euros = 965 kg de CO<sub>2</sub>

\*DAOM : Déchets assimilables aux ordures ménagères  
\*\*DASRI : Déchets d'activités de soins à risques infectieux

### Déroulé du projet :

OCTOBRE 2019  
Constitution des  
"green team" bloc

FÉVRIER 2020  
Phase test dans  
les blocs

JUIN 2020  
Changement des  
recommandations de tri

MARS 2021  
Début de projet  
sur Rangueil

JUILLET 2021  
Mise en place des filières de  
revalorisation sur Purpan

AOÛT 2022  
Lancement  
de Green Réa

### Les actions

Des "green team" ont été constituées au sein de chaque service (groupes opérationnels de travail) pour mettre en œuvre :

- réduction de la consommation d'eau sur le lavage des mains
- "relamping" ampoules basse consommation dans les blocs opératoires
- réduction de la consommation des gaz anesthésiants à effet de serre
- utilisation de tenues vestimentaires intégralement lavables et réutilisables (production locale en tissu produit à partir de bouteilles en plastiques recyclées)

### Pour aller plus loin...

**AOÛT 2022 : démarrage du projet Green Réa**

- Fort de l'expérience de Green Bloc, le projet « Green Réa » permet d'instaurer des mesures de développement durable dans les 5 services de réanimation du CHU de Toulouse, tout en conservant une très haute qualité des soins.
- **Projet aux multiples atouts** : innovant, écologique, économique, fédérateur, inédit en France

**Un projet transversal pour le CHU :**  
la filière bionettoyage et déchets,  
la pharmacie, l'UPRIAS, le pôle PISTE,  
la direction de la qualité.

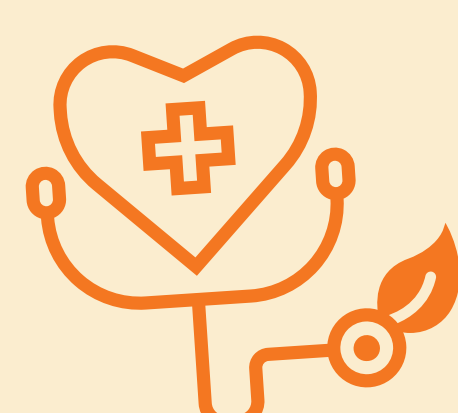
*ce qu'ils en disent...*

« Nous souhaitons une réanimation plus verte, plus à l'écoute de la planète. Ce projet fait évoluer la pratique du soin et nous permet de concilier nos préoccupations de citoyen et notre pratique professionnelle. »

Anais YAPO,  
IDE réanimation  
neurochirurgicale

Retrouver toutes les infos GREEN BLOC sur intranet : Qualité, sécurité, relation avec les usagers et développement durable > RSE et développement durable > Gestion des déchets

Contact : [developpement.durable@chu-toulouse.fr](mailto:developpement.durable@chu-toulouse.fr)



*Notre planète, notre santé*

**DÉMARCHE  
RSE**  
CHU DE TOULOUSE



CENTRE HOSPITALIER UNIVERSITAIRE DE TOULOUSE